

## Captadores de Queda de Pressão Série PWS

### Descrição

#### Captadores de queda de pressão com saída pneumática

São montados diretamente nas roscas de alimentação dos cilindros e captam a queda de pressão interna, transformando-a em sinal para a válvula. O sistema é muito fácil de instalar e elimina uma série de indicadores e posicionadores.

O captador recebe a pressão de escape mantida ao longo do curso do cilindro. No fim do curso a pressão de escape cai a zero, o captador comuta, enviando um sinal que o cilindro chegou ao fim do curso.



#### Captadores de queda de pressão modulares "tritecnológicos"

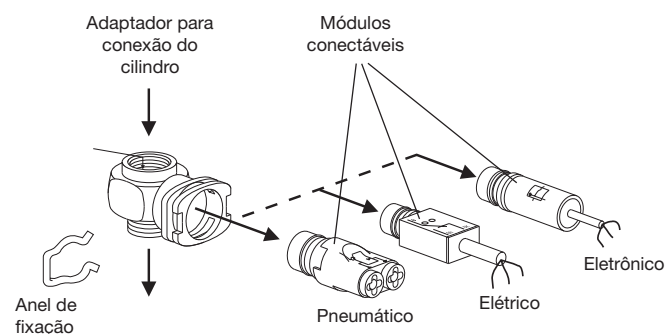
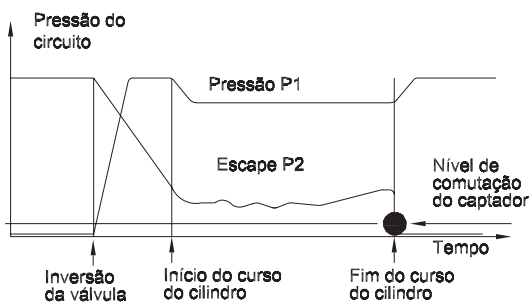
A queda de pressão de escape do cilindro atua sobre uma membrana do módulo de comutação pneumático, elétrico ou eletrônico. Esta concepção modular de captadores de nível de pressão se adapta a todo tipo de automação, seja pneumática ou eletropneumática.

### Características técnicas

- Captadores pneumático, elétrico e eletrônico
- Pressão de trabalho de 0 a 10 bar
- Temperatura de trabalho de -15°C a +60°C e -15°C a +70°C (PWS-C)
- Frequência máxima de 10 Hz e 1 Hz (PWS-C)
- Grau de proteção IP 50 (PWS-C e PWS-P), IP 40 (PWS-M) e IP 67 (PWS-E)
- Fluido ar comprimido, conforme ISO 8573-1; classe 3.4.3

### Materiais

- Corpo termoplástico e latão zamac, termoplástico e latão (PWS-C)



Cilindros pneumáticos

Miniatura Série 3300

Mini ISO Série P1A

Compacto Série P1P

Compacto Série P1Q

ISO Série P1EB

Mon. com Vál. Série P1EBV

Guias Lineares

Sem Haste Série P1Z

Sem Haste Série OSP-P

Heavy Duty Série 3400

Heavy Duty Série 3520

Acessórios

# CILINDROS PNEUMÁTICOS

## ACESSÓRIOS

(CAPTADORES DE QUEDA DE PRESSÃO)

### Codificação

Módulos conectáveis

Função de saída	Tipo de saída	Características de saída	Pressões de comutação a 6 bar		Peso (kg)	Referência
			Liga	Desliga		
Pneumática	Conexão instantânea Ø 4mm	Pneumática, vazão a 6 bar: 90 l/min	4,4	0,4	0,085	<b>PWS-P111</b>
Elétrica	Cabo de 3 fios de 0,5 mm <sup>2</sup> /2m	Contato "NA/NF" - 2,5A/250V - 5W/48V	1	0,6	0,080	<b>PWS-M1012</b>
Eletrônica (sob consulta)	Cabo de 3 fios de 0,1 mm <sup>2</sup> /2m	Tipo PNP - NF 10/30V 75mA - NA	0,7	0,5	0,070	<b>PWS-E101</b> <b>PWS-E111</b>

► Utilizar em conjunto com os adaptadores para conexão.

Adaptador para conexão no cilindro com anel de fixação

Rosca do cilindro	Rosca de conexão	Fixar com	Peso (kg)	Referência
M5	M5	Chave plana de 8 mm	0,035	<b>PWS-B155</b>
G 1/8	G 1/8	Chave allen de 5 mm	0,040	<b>PWS-B188</b>
G 1/4	G 1/4	Chave allen de 8 mm	0,045	<b>PWS-B199</b>
G 3/8	G 3/8	Chave allen de 10 mm	0,070	<b>PWS-B133</b>
G 1/2	G 1/2	Chave allen de 12 mm	0,105	<b>PWS-B122</b>

Captadores de queda de pressão compactos (sob consulta)

Com conexão instantânea para tubo Ø 4mm

Símbolo gráfico	Rosca do cilindro	Rosca de conexão	Ø furo (mm)	Peso (kg)	Referência
	M5	M5	2	0,095	<b>PWS-C5145</b>
	G 1/8	G 1/8	5	0,110	<b>PWS-C5148</b>
	G 1/4	G 1/4	7	0,100	<b>PWS-C5149</b>
	G 3/8	G 3/8	10	0,165	<b>PWS-C5143</b>
	G 1/2	G 1/2	14	0,145	<b>PWS-C5142</b>

► Pressões de comutação a 6 bar:

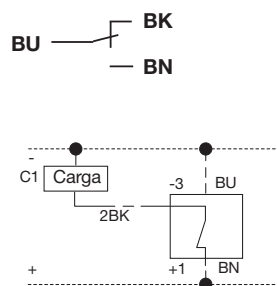
Liga: 1,6 bar

Desliga: 0,3 bar

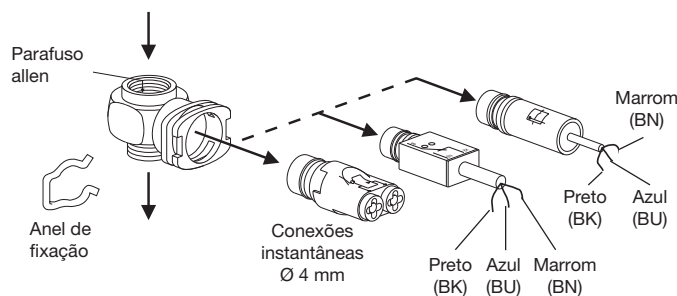
### Esquema de ligação

Captador com saída pneumática: conexão instantânea para tubo de Ø 4 mm

Captador com saída elétrica:



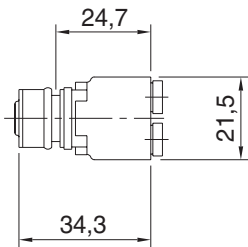
Captador com saída eletrônica:



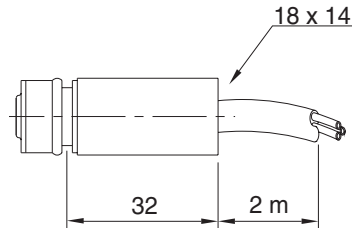
## Dimensões

### Módulos conectáveis

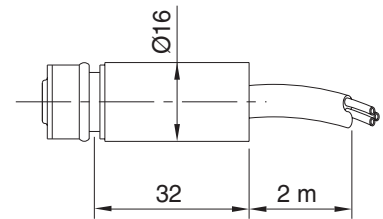
Pneumático: PWS-P111



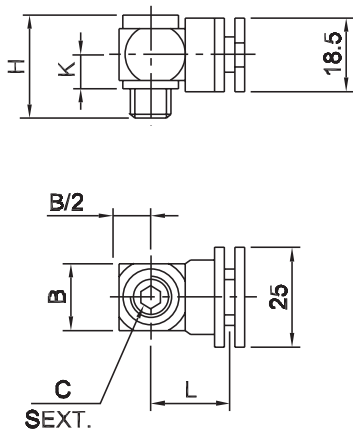
Elétrico: PWS-M1012



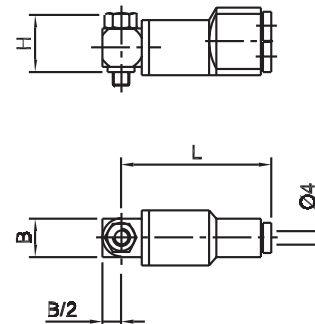
Eletrônico: PWS-E101 e PWS-E111



### Adaptadores para conexão



### Captadores compactos



C	B	K	H	L	Referência
8,0	11,0	10,0	16,5	17,0	<b>PWS-B155</b>
5,0	16,0	10,0	20,0	20,0	<b>PWS-B188</b>
8,0	21,0	10,0	20,0	22,0	<b>PWS-B199</b>
10,0	28,0	12,0	22,0	25,0	<b>PWS-B133</b>
12,0	33,0	14,0	26,0	26,0	<b>PWS-B122</b>

ØA	B	H	L	Referência
19,0	11,0	16,0	42,0	<b>PWS-C5145</b>
22,0	16,5	29,0	40,0	<b>PWS-C5148</b>
22,0	23,5	26,0	43,0	<b>PWS-C5149</b>
22,0	23,5	36,5	43,0	<b>PWS-C5143</b>
22,0	32,0	29,5	48,0	<b>PWS-B5142</b>

• Dimensões em mm.



- Cilindros pneumáticos
- Miniatura Série 3300
- Mini ISO Série P1A
- Compacto Série P1P
- Compacto Série P1Q
- ISO Série P1EB
- Mon. com Vál. Série P1EBV
- Guias Lineares
- Sem Haste Série P1Z
- Sem Haste Série OSP-P
- Heavy Duty Série 3400
- Heavy Duty Série 3520
- Acessórios